

LEGENDA

P.T.C.P. PROVINCIA DI COMO

Approvato dal Consiglio Provinciale in data 27/03/2006 e approvato con deliberazione n° 28/2006  
pubblicato sul B.U.R. n° 28 - Serie I, n. 28 del 28/03/2006 e con deliberazione n° 28/2006

AMBITO OMNIGENICO N° 7 - CANTUINO E MARINSE

ELEMENTI PAESAGGISTICI:

EDIFICIO STORICO CULTURALE

VILLI CIRCAIO

UNIV. DI PAVENGO

n° 24 - FASCEA DEI LAGHI BERNINA

n° 28 - COLLINA CANTUINO E MEDIA VALLE DEL LAMBRO

VIABILITÀ

CAI CO-VA e AREA S.S. 361 (ex TR 23) Stato di attuazione - Progetto piano n. 2020

(in stato di attuazione con D.Lgs. n° 42/2004 art. 10, ex L. n° 168/1930)

(in stato di attuazione con D.Lgs. n° 42/2004 art. 10, ex L. n° 168/1930)

NUOVA S.P. n° 40 Arona - Cortina - Accordo di programma (in attuazione)

LE AREE PROTETTE

Patrimonio Parco Regionale della Valle dell'Inferno (DGR 28/07/2000 n° 73071)

Patrimonio Parco Naturale (DGR 28/07/2000 n° 73071)

Sito di Importanza Comunitaria, Lago di Albino

SITCO n° 45 - 117020005 - LAGO DI ALBERNO (ex 28/2006)

SITCO n° 45 - 117020005 - LAGO DI ALBERNO (ex 28/2006)

Elementi Controllati Fondamentali

CAP - Area sottoposta di tutela vincolo di primo livello

CAS - Area sottoposta di tutela vincolo di secondo livello

BZP - Zone temporanee di primo livello

ELEMENTI IDENTIFICATIVI P.T.P.R. REGIONE LOMBARDA

Documento di Piano P.T.P.R.: Sistema Territoriale Provinciale

AMBITO GEOGRAFICO DEI PAESAGGI DI LOMBARDIA: Centrale

AMBITO DI CRITICITÀ: Centrale

FASCEA: Fascea CO/VA

SISTEMA METROPOLITANO LOMBARDO (FASCEA CO/VA E DELTA VALLE INFERNA)

Risulti di dettaglio provinciali dai processi di individuazione e individuazione

SITCO n° 45 - 117020005 - LAGO DI ALBERNO (ex 28/2006)

SITCO n° 45 - 117020005 - LAGO DI ALBERNO (ex 28/2006)

SITCO n° 45 - 117020005 - LAGO DI ALBERNO (ex 28/2006)

SITCO n° 45 - 117020005 - LAGO DI ALBERNO (ex 28/2006)

SITCO n° 45 - 117020005 - LAGO DI ALBERNO (ex 28/2006)

SITCO n° 45 - 117020005 - LAGO DI ALBERNO (ex 28/2006)

SITCO n° 45 - 117020005 - LAGO DI ALBERNO (ex 28/2006)

SITCO n° 45 - 117020005 - LAGO DI ALBERNO (ex 28/2006)

SITCO n° 45 - 117020005 - LAGO DI ALBERNO (ex 28/2006)

SITCO n° 45 - 117020005 - LAGO DI ALBERNO (ex 28/2006)

SITCO n° 45 - 117020005 - LAGO DI ALBERNO (ex 28/2006)

SITCO n° 45 - 117020005 - LAGO DI ALBERNO (ex 28/2006)

SITCO n° 45 - 117020005 - LAGO DI ALBERNO (ex 28/2006)

SITCO n° 45 - 117020005 - LAGO DI ALBERNO (ex 28/2006)

SITCO n° 45 - 117020005 - LAGO DI ALBERNO (ex 28/2006)

SITCO n° 45 - 117020005 - LAGO DI ALBERNO (ex 28/2006)

SITCO n° 45 - 117020005 - LAGO DI ALBERNO (ex 28/2006)

SITCO n° 45 - 117020005 - LAGO DI ALBERNO (ex 28/2006)

SITCO n° 45 - 117020005 - LAGO DI ALBERNO (ex 28/2006)

SITCO n° 45 - 117020005 - LAGO DI ALBERNO (ex 28/2006)

SITCO n° 45 - 117020005 - LAGO DI ALBERNO (ex 28/2006)

SITCO n° 45 - 117020005 - LAGO DI ALBERNO (ex 28/2006)

SITCO n° 45 - 117020005 - LAGO DI ALBERNO (ex 28/2006)

SITCO n° 45 - 117020005 - LAGO DI ALBERNO (ex 28/2006)

SITCO n° 45 - 117020005 - LAGO DI ALBERNO (ex 28/2006)

SITCO n° 45 - 117020005 - LAGO DI ALBERNO (ex 28/2006)

SITCO n° 45 - 117020005 - LAGO DI ALBERNO (ex 28/2006)

SITCO n° 45 - 117020005 - LAGO DI ALBERNO (ex 28/2006)

SITCO n° 45 - 117020005 - LAGO DI ALBERNO (ex 28/2006)

SITCO n° 45 - 117020005 - LAGO DI ALBERNO (ex 28/2006)

SITCO n° 45 - 117020005 - LAGO DI ALBERNO (ex 28/2006)

SITCO n° 45 - 117020005 - LAGO DI ALBERNO (ex 28/2006)

SITCO n° 45 - 117020005 - LAGO DI ALBERNO (ex 28/2006)

SITCO n° 45 - 117020005 - LAGO DI ALBERNO (ex 28/2006)

SITCO n° 45 - 117020005 - LAGO DI ALBERNO (ex 28/2006)

SITCO n° 45 - 117020005 - LAGO DI ALBERNO (ex 28/2006)

SITCO n° 45 - 117020005 - LAGO DI ALBERNO (ex 28/2006)

SITCO n° 45 - 117020005 - LAGO DI ALBERNO (ex 28/2006)

SITCO n° 45 - 117020005 - LAGO DI ALBERNO (ex 28/2006)

SITCO n° 45 - 117020005 - LAGO DI ALBERNO (ex 28/2006)

SITCO n° 45 - 117020005 - LAGO DI ALBERNO (ex 28/2006)

SITCO n° 45 - 117020005 - LAGO DI ALBERNO (ex 28/2006)

SITCO n° 45 - 117020005 - LAGO DI ALBERNO (ex 28/2006)

SITCO n° 45 - 117020005 - LAGO DI ALBERNO (ex 28/2006)

SITCO n° 45 - 117020005 - LAGO DI ALBERNO (ex 28/2006)

SITCO n° 45 - 117020005 - LAGO DI ALBERNO (ex 28/2006)

SITCO n° 45 - 117020005 - LAGO DI ALBERNO (ex 28/2006)

SITCO n° 45 - 117020005 - LAGO DI ALBERNO (ex 28/2006)

SITCO n° 45 - 117020005 - LAGO DI ALBERNO (ex 28/2006)

SITCO n° 45 - 117020005 - LAGO DI ALBERNO (ex 28/2006)

SITCO n° 45 - 117020005 - LAGO DI ALBERNO (ex 28/2006)

SITCO n° 45 - 117020005 - LAGO DI ALBERNO (ex 28/2006)

SITCO n° 45 - 117020005 - LAGO DI ALBERNO (ex 28/2006)

SITCO n° 45 - 117020005 - LAGO DI ALBERNO (ex 28/2006)

SITCO n° 45 - 117020005 - LAGO DI ALBERNO (ex 28/2006)

SITCO n° 45 - 117020005 - LAGO DI ALBERNO (ex 28/2006)

SITCO n° 45 - 117020005 - LAGO DI ALBERNO (ex 28/2006)

SITCO n° 45 - 117020005 - LAGO DI ALBERNO (ex 28/2006)

SITCO n° 45 - 117020005 - LAGO DI ALBERNO (ex 28/2006)

SITCO n° 45 - 117020005 - LAGO DI ALBERNO (ex 28/2006)

SITCO n° 45 - 117020005 - LAGO DI ALBERNO (ex 28/2006)

SITCO n° 45 - 117020005 - LAGO DI ALBERNO (ex 28/2006)

SITCO n° 45 - 117020005 - LAGO DI ALBERNO (ex 28/2006)

SITCO n° 45 - 117020005 - LAGO DI ALBERNO (ex 28/2006)

SITCO n° 45 - 117020005 - LAGO DI ALBERNO (ex 28/2006)

SITCO n° 45 - 117020005 - LAGO DI ALBERNO (ex 28/2006)

SITCO n° 45 - 117020005 - LAGO DI ALBERNO (ex 28/2006)

SITCO n° 45 - 117020005 - LAGO DI ALBERNO (ex 28/2006)

SITCO n° 45 - 117020005 - LAGO DI ALBERNO (ex 28/2006)

SITCO n° 45 - 117020005 - LAGO DI ALBERNO (ex 28/2006)

SITCO n° 45 - 117020005 - LAGO DI ALBERNO (ex 28/2006)

SITCO n° 45 - 117020005 - LAGO DI ALBERNO (ex 28/2006)

SITCO n° 45 - 117020005 - LAGO DI ALBERNO (ex 28/2006)

SITCO n° 45 - 117020005 - LAGO DI ALBERNO (ex 28/2006)

SITCO n° 45 - 117020005 - LAGO DI ALBERNO (ex 28/2006)

SITCO n° 45 - 117020005 - LAGO DI ALBERNO (ex 28/2006)

SITCO n° 45 - 117020005 - LAGO DI ALBERNO (ex 28/2006)

SITCO n° 45 - 117020005 - LAGO DI ALBERNO (ex 28/2006)

SITCO n° 45 - 117020005 - LAGO DI ALBERNO (ex 28/2006)

SITCO n° 45 - 117020005 - LAGO DI ALBERNO (ex 28/2006)

SITCO n° 45 - 117020005 - LAGO DI ALBERNO (ex 28/2006)

SITCO n° 45 - 117020005 - LAGO DI ALBERNO (ex 28/2006)

SITCO n° 45 - 117020005 - LAGO DI ALBERNO (ex 28/2006)

SITCO n° 45 - 117020005 - LAGO DI ALBERNO (ex 28/2006)

SITCO n° 45 - 117020005 - LAGO DI ALBERNO (ex 28/2006)

SITCO n° 45 - 117020005 - LAGO DI ALBERNO (ex 28/2006)

SITCO n° 45 - 117020005 - LAGO DI ALBERNO (ex 28/2006)

SITCO n° 45 - 117020005 - LAGO DI ALBERNO (ex 28/2006)

SITCO n° 45 - 117020005 - LAGO DI ALBERNO (ex 28/2006)

SITCO n° 45 - 117020005 - LAGO DI ALBERNO (ex 28/2006)

SITCO n° 45 - 117020005 - LAGO DI ALBERNO (ex 28/2006)

SITCO n° 45 - 117020005 - LAGO DI ALBERNO (ex 28/2006)

SITCO n° 45 - 117020005 - LAGO DI ALBERNO (ex 28/2006)

SITCO n° 45 - 117020005 - LAGO DI ALBERNO (ex 28/2006)

SITCO n° 45 - 117020005 - LAGO DI ALBERNO (ex 28/2006)

COMUNE DI Anzano del Parco PROVINCIA DI COMO DOCUMENTO UNICO LR 12/2005 - LR 4/2008

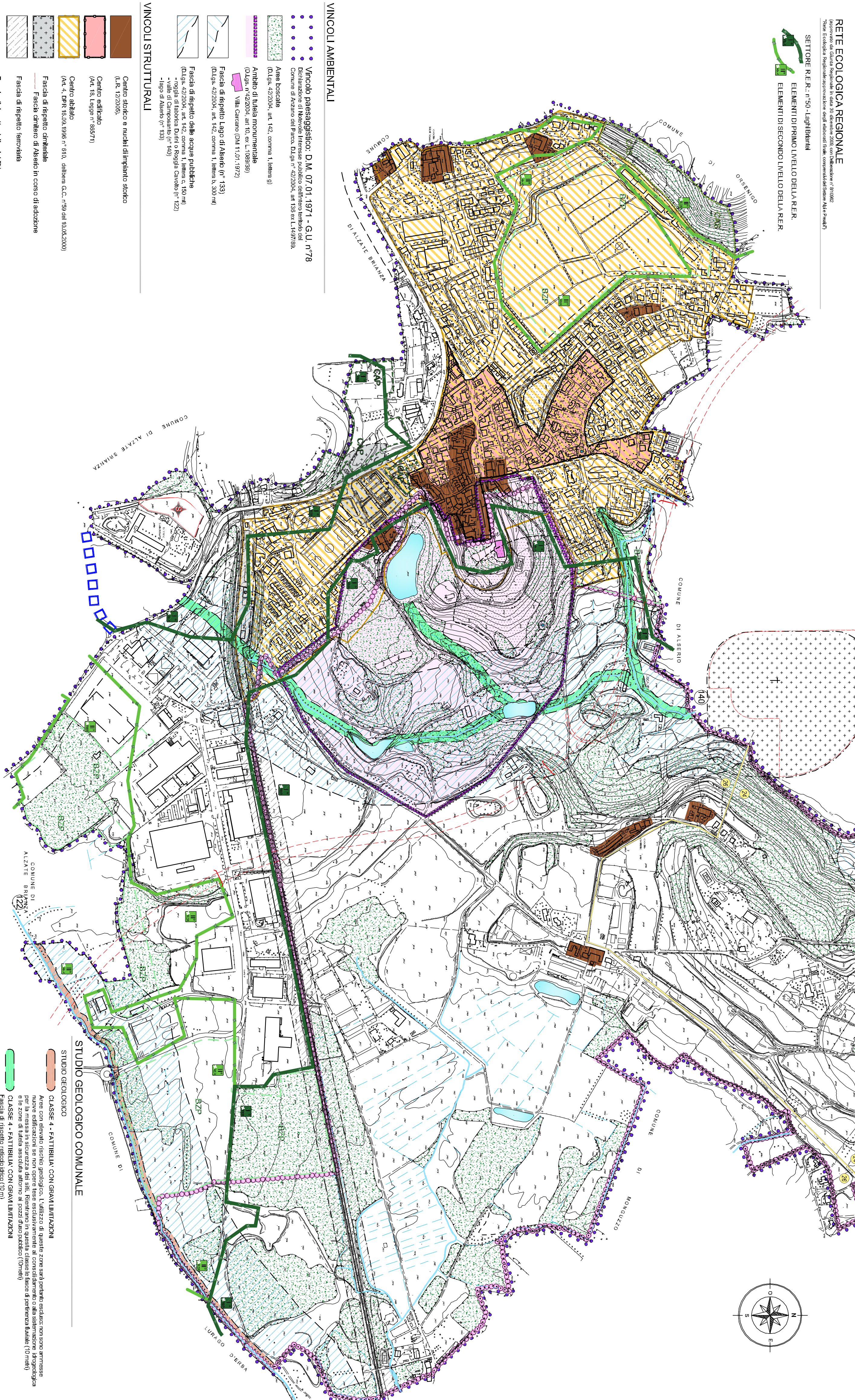
DOCUMENTO DI PIANO PIANO DELLE REGOLE PIANO DEI SERVIZI P.G.T. PIANO DI GOVERNO DEL TERRITORIO

ANALISI TERRITORIALE tavola 5V Vincoli scala 1:5.000

2a VARIANTE VARIANTI DI ADEGUAMENTO DEL P.G.T. AL P.T.R. E P.P.R. data della adozione C.C. n° 12 del 26.03.2013 data della approvazione C.C. n° del . 2013

dati: Arch. Mariolina Spini sg. Renato Meroni geom. Andrea Vignati geom. Andrea Vignati

RETE ECOLOGICA REGIONALE SETTORE R.E.R. n°50 - Leptidemia ELEMENTI DI PRIMO LIVELLO DELLA RER ELEMENTI DI SECONDO LIVELLO DELLA RER



VINCOLI AMBIENTALI Vincolo paesaggistico: D.M. 07.01.1971 - G.U. n°78

VINCOLI STRUTTURALI Centro storico e nuclei di impianto storico

STUDIO GEOLOGICO COMUNALE OSSERVATORI ASTRONOMICI VALERZA PROVINCIALE FASCEA RISPETTO SUINTERO TERRITORIO COMUNALE

collaboratrice Silvia Anziani